

best water solutions 
supreme
simply better



www.supremefilters.com



Właściwości bakteriostatyczne

Seria S-PP-BC
Bakteriostatyczne wkłady
z włókniny polipropylenowej



Właściwości bakteriostatyczne



Spis treści

Opis produktu.....	3
Zalety.....	4
Testy produktów.....	5
Testy I warunki statyczne.....	6
Testy II warunki dynamiczne.....	7



Opis produktu

Seria **S-PP-BC** - wysokiej jakości, bakteriostatyczne wkłady mechaniczne wykonane z włókniny polipropylenowej.

Wkłady zawierają specjalny czynnik bakteriostatyczny, który chroni wkład przed rozwojem flory bakteryjnej.

Usuwać wszelkiego rodzaju zanieczyszczenia mechaniczne takie jak: piasek, muł, rdzę oraz inne osady znajdujące się w wodzie od 5 μm do 20 μm .

Wkłady są kompatybilne z większością korpusów oraz systemów dostępnych na rynku.
Posiadają aktualny atest PZH, który dopuszcza produkt do kontaktu z wodą pitną.



Zalety

Właściwości bakteriostatyczne

made in europe



Zawierają bakteriostatyczny czynnik zabezpieczający wkład przed rozwojem flory bakteryjnej.



Redukcja zanieczyszczeń mechanicznych (piasek, muł, zawiesiny)



Pasują do większości systemów oraz korpusów dostępnych na rynku



Wysoka jakość wykonania



Produkcja europejska



Wykonane z najlepszych materiałów



Znikomy spadek ciśnienia



Duży przepływ



Testy produktów

Testowane produkty:

Tradycyjny wkład z włókniny polipropylenowej - S-PP,

Bakteriostatyczny wkład z włókniny polipropylenowej - S-PP-BC.

Rozmiar badanych wkładów: 9 7/8" x 2 1/2"

Plan testów:

- ocena wpływu dodatku bakteriostatycznego w próbkach polipropylenu na całkowitą liczbę drobnoustrojów (TMC) w warunkach statycznych.
- badanie wkładów z włókniny polipropylenowej poddanych działaniu dodatku bakteriostatycznego w warunkach dynamicznych.



Właściwości bakteriostatyczne



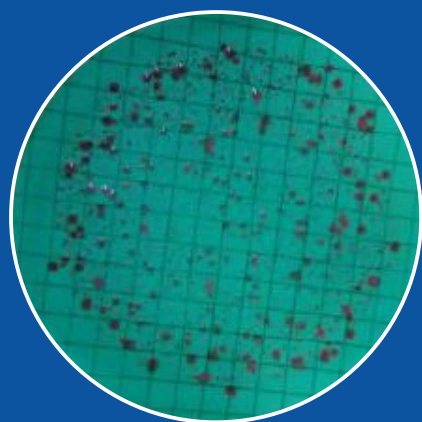
Test I - Warunki statyczne

Test I etap - warunki statyczne

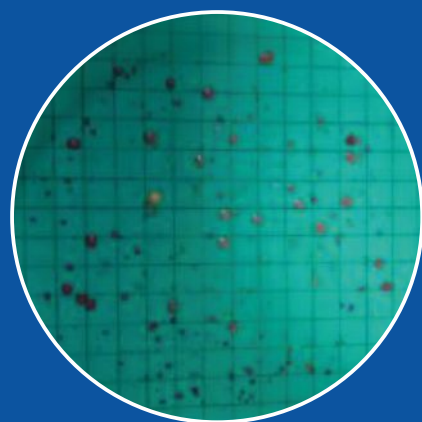
Próbki standardowych i bakteriostatycznych wkładów z włókniny polipropylenowej o wielkości 4 x 2 cm umieszczono w sterylnym naczyniu z mięską wodą wodociągową.

Całkowitą liczbę drobnoustrojów miejskiej wody wodociągowej określono przed zanurzeniem próbek.

Próbki trzymano w wodzie przez 14 dni. Następnie odsączono wodę i zmierzono całkowitą liczbę drobnoustrojów.



standardowy wkład S-PP
z włókniny polipropylenowej



bakteriostatyczny wkład S-PP-BC
z włókniny polipropylenowej

Wnioski:
Testy próbek w warunkach statycznych wykazały pozytywny efekt dodatku bakteriostatycznego, który utrzymuje się do 12 godzin.



Test II - Warunki dynamiczne

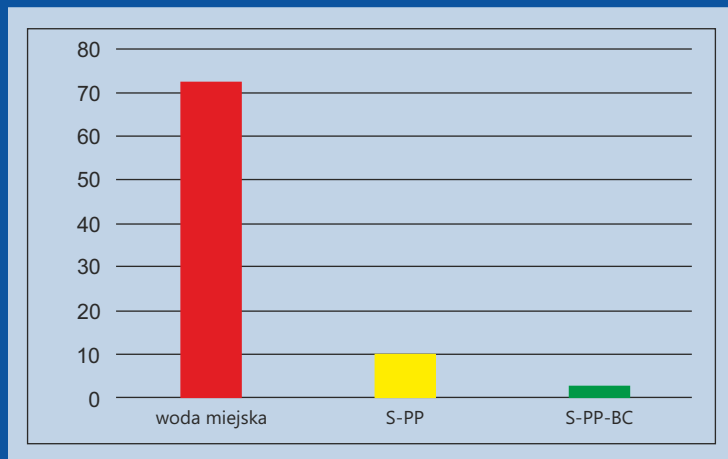
Test II etap - warunki dynamiczne

Próbki wkładów S-PP i S-PP-BC były testowane w warunkach dynamicznych. W celu przeprowadzenia eksperymentu wkłady zostały zainstalowane w standardowym korpusie narurowym 10". Miejską wodę wodociągową przepuszczono przez filtr z szybkością przepływu 350 l / h (1,6 g / min). Pobieranie próbek przeprowadzono w określonych odstępach czasu.

Rysunek 1. pokazuje wyniki całkowitej liczby drobnoustrojów po przepłynięciu 100 litrów wody.

Wnioski:

Zaobserwowano znaczące obniżenie całkowitej liczby drobnoustrojów w wodzie (do 96%) przy użyciu wkładów serii S-PP-BC w warunkach dynamicznych (w porównaniu do surowej wody miejskiej).



Rysunek 1. Wyniki całkowitej liczby drobnoustrojów w warunkach dynamicznych



best water solutions 

supreme

simply better