



...dla domu



...dla przemysłu



Seria SUPREME CLEVER MULTI

Profesjonalne, wielofunkcyjne systemy filtrujące wyposażone w wysokiej jakości sterowniki objętościowe CLACK WS1CK lub WS1CI.

best water solutions 

supreme
industrial



www.supremefilters.com



trade@supremefilters.com

best water solutions 
supreme
industrial



CLEVER
multi

Jeśli oglądasz tę prezentację to znaczy, że szukasz urządzenia wielofunkcyjnego dla Siebie i Swojej rodziny. Nie mogłeś lepiej trafić. Systemy wielofunkcyjne serii **SUPREME CLEVER MULTI** to **JEDNE Z NAJLEPSZYCH PRODUKTÓW DOSTĘPNYCH NA RYNKU!**



Opis

Systemy wielofunkcyjne serii **SUPREME CLEVER MULTI** to nowoczesna linia urządzeń. Systemy mogą być wyposażone w wersję sterownika **WS1CK** lub **WS1CI**.

W sprzedaży oferowane są z programem rozszerzonej gwarancji, która obejmuje: 10 lat dla zbiornika ciśnieniowego (liczone od daty produkcji zbiornika), obudowy kompaktowej oraz pokrywy górnej, 5 lat dla zaworu sterującego oraz części mechanicznych, 2 lata dla: płytki drukowanej sterownika, zasilacza oraz zaworu pływakowego solanki.

*gwarancji nie podlegają materiały eksploatacyjne.

Nowoczesne głowice sterujące wykonane zostały z nierdzewnych elementów, odpornych na działanie promieniowania **UV**. Korpusy sterowników wykonano z materiałów wysokiej jakości.

System pracy głowic serii **CLACK** oparto na innowacyjnym systemie tłoków. Podczas pracy systemu, monitorowane są wszystkie czasy cykli, względem położenia tłoka, który odpowiedzialny jest za otwieranie poszczególnych pasażów w głowicy. W przypadku, kiedy dochodzi do blokady/opóźnień w pracy tłoka i niemożliwe jest otwarcie odpowiedniego pasażu, silnik cofa tłok, pasaż przemywany jest wodą, zanieczyszczenia zostają wypłukane i możliwa jest

dalsza bezpieczna praca urządzenia. W ten sposób wyeliminowano całkowitą możliwość uszkodzenia głowicy sterującej.

Seria **SUPREME CLEVER MULTI** zasypana jest najlepszym na rynku złożem wielofunkcyjnym **ECOMIX®** lub **PURE MIX**. Złoża są kompozycją kilku składników. Poszczególne składniki tworzą doskonałą powierzchnię filtracji. Każdy składnik złoża odpowiedzialny jest za usuwanie innych zanieczyszczeń, obecnych w wodzie. Dzięki temu możliwe jest usunięcie z wody najczęściej występujących zanieczyszczeń takich jak: **żelazo, mangan, związki organiczne, amoniak oraz związki wapnia i magnezu (twardość wody)**. Systemy **SUPREME CLEVER MULTI** można instalować w domach, instytucjach użyteczności publicznej, przemyśle oraz wszędzie tam gdzie wysoka jakość wody ma znaczenia. Seria jest przeznaczony do pracy na wodzie wodociągowej oraz na wodzie z ujęć własnych.

Urządzenia wyposażone zostały w wysokiej jakości butle ciśnieniowe marki **SUPREME INDUSTRIAL***. Seria **SUPREME CLEVER MULTI** w sprzedaży dostępna jest w wersji kompaktowej lub w wersji dwuelementowej. Urządzenia wielofunkcyjne można dodatkowo doposażyć w zawór **BY-PASS**.

*w przypadku urządzeń w wersji dwuelementowej.



... niezawodne zawory sterujące

best water solutions 
supreme
industrial



WS1CK



WS1CI

Systemy wielofunkcyjne serii **SUPREME CLEVER MULTI** to nowoczesna linia urządzeń, która została wyposażona w profesjonalne oraz niezawodne zawory sterujące marki „CLACK”. Seria obejmuje sterowniki **WS1CK** lub **WS1CI**.



SUPREME CLEVER MULTI_CK_DF



SUPREME CLEVER MULTI_CK_DF

best water solutions
supreme
industrial



SUPREME CLEVER MULTI_CK_DF

SUPREME CLEVER MULTI_CK_DF

Seria SUPREME CLEVER MULTI - rodzaje usuwanych zanieczyszczeń.

ŻELAZO I MANGAN:

Zażelaziona i zamanganiona woda, zawierająca mangan jest bardzo szkodliwa dla organizmu. Sole żelaza i manganu niekorzystnie działają na układ trawienny, serce oraz nerki. Woda z dużym stężeniem żelaza i manganu jest jedną z najczęstszych przyczyn, psucia się drogiego sprzętu AGD (pralka, zmywarka). Obecność jonów żelaza i manganu w wodzie pozostawia na sanitariatach, rdzawe, nieestetyczne zacieki. Pranie w wodzie zażelazonej powoduje, że całe „pranie” zabarwiane jest na kolor „brązowy”.

WAPŃ I MAGNEZ (twardość wody):

Twarda i zakamieniona woda jest jedną z najczęstszych przyczyn awarii drogich sprzętów AGD, takich jak: pralka, zmywarka, ponadto twarda woda pozostawia osad na szkle oraz sztućcach. Warstwa izolacyjna, którą tworzą złoże kamienia, przyczyniają się do wzrostu poboru energii, co z kolei przekłada się na znaczny wzrost kosztów za energię elektryczną oraz grzewczą. Twarda woda, niszczy armaturę sanitarną poprzez zapychanie dysz prysznicowych. Uszkadza drogie nowoczesne baterie oraz wanny wyposażone w systemy jacuzzi lub hydromasaże.

ZWIĄZKI ORGANICZNE:

Wielopierścieniowe węglowodory aromatyczne, powodują znaczące pogorszenie smaku i zapachu wody, a w skrajnych przypadkach mogą wywoływać choroby nowotworowe. Systemy serii **SUPREME CLEVER MULTI** obniżają zawartość szkodliwych związków organicznych w wodzie.

JON AMONOWY:

Podobnie jak związki organiczne ma negatywny wpływ na smak i zapach wody. Dodatkowo obecność jonu amonowego w wodzie wiąże się z:

- powstawaniem szkodliwych dla zdrowia nitratów (azotynów), z tym problemem mierzą się również akwaryści,
- jon amonowy ogranicza skutecznie procesy dezynfekcji wody.



... dla przemysłu

best water solutions 
supreme
industrial

Marka **SUPREME INDUSTRIAL** obejmuje serię systemów wielofunkcyjnych o wielkości od 25 do 50 litrów pojemności złoża. Seria **SUPREME CLEVER MULTI** może być z używana w przemyśle, takim jak:



...myjnie samochodowe



...gastronomia



...produkcja wód mineralnych,
soków oraz napojów



...zakłady kosmetyczne



...farmacja



...stomatologia oraz szpitale

www.supremefilters.com



... dla domu

best water solutions 
supreme
industrial

Systemy wielofunkcyjne serii **SUPREME CLEVER** można także stosować w domach. Przeznaczone są do poprawy jakości wody wodociągowej, wody studziennej oraz wody z ujęć własnych.



Redukcja związków wapnia i magnezu. Wydłużenie żywotności sprzętów AGD



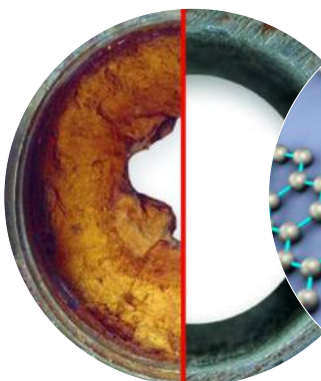
Eliminacja białych osadów z sanariatów



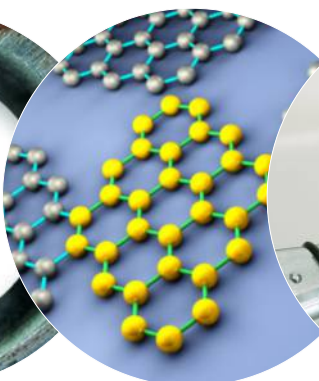
Eliminacja zacieków na szkle oraz sztućcach



Gładsza skóra oraz bardziej lśniąca i miękkie włosy



Eliminuje szkodliwe dla zdrowia związki żelaza oraz manganu.



Obniża zawartość szkodliwych związków organicznych w wodzie



Eliminuje z wody jon anionowy.



Oszczędność energii elektrycznej do 30%.

www.supremefilters.com



zalety produktu

best water solutions 
supreme
 industrial



Niezawodna głowica WS1C1 (produkcja CLACK/USA), zapewnia wieloletnią, bezawaryjną pracę*.



Niezawodna głowica WS1CK (produkcja CLACK/USA), zapewnia wieloletnią, bezawaryjną pracę*.



Wysokiej jakości butla BWG Components (urządzenia kompaktowe).



Wysokiej jakości butla marki SUPREME INDUSTRIAL (urządzenia dwielementowe).



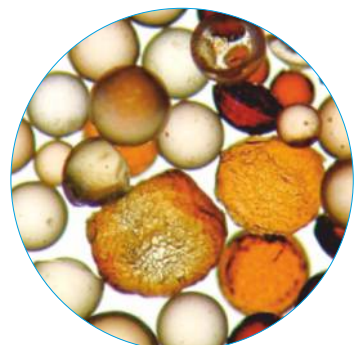
Gwarancja aż do 10 lat!



Funkcja suchego zbiornika.



Alarm niskiego poziomu soli.



Najwyższej jakości złoże wielofunkcyjne ECOMIX lub PURE MIX.



Łatwe i wygodne uzupełnianie soli**.



Wyprodukowane przy użyciu najlepszych komponentów.



Wysokiej jakości obudowa kompaktowa, wykonana z materiałów najwyższej jakości**

* systemy w sprzedaży oferowane są dwoma rodzajami głowic WS1C1 lub WS1CK,
 ** w przypadku urządzeń kompaktowych.

nowoczesne butle ciśnieniowe

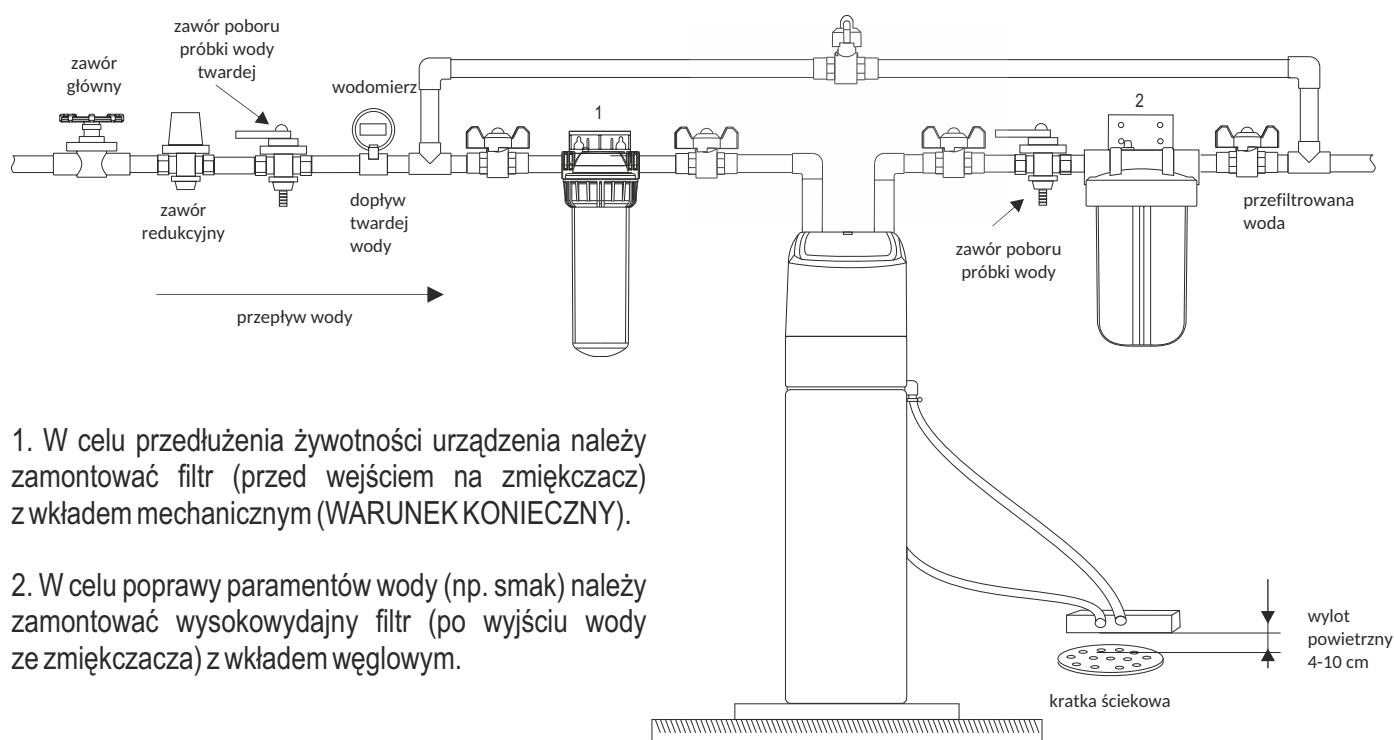
best water solutions 
supreme
industrial

Systemy wielofunkcyjne serii **SUPREME CLEVER MULTI** w wersji dwuelementowej w sprzedaży oferowane, są w specjalnie zaprojektowanym pokrowcu z logo **SUPREME INDUSTRIAL**, który zabezpiecza butlę ciśnieniową przed uszkodzeniami mechanicznymi oraz otarciami.



schemat połączenia URZĄDZENIA KOMPAKTOWE

best water solutions 
supreme
industrial



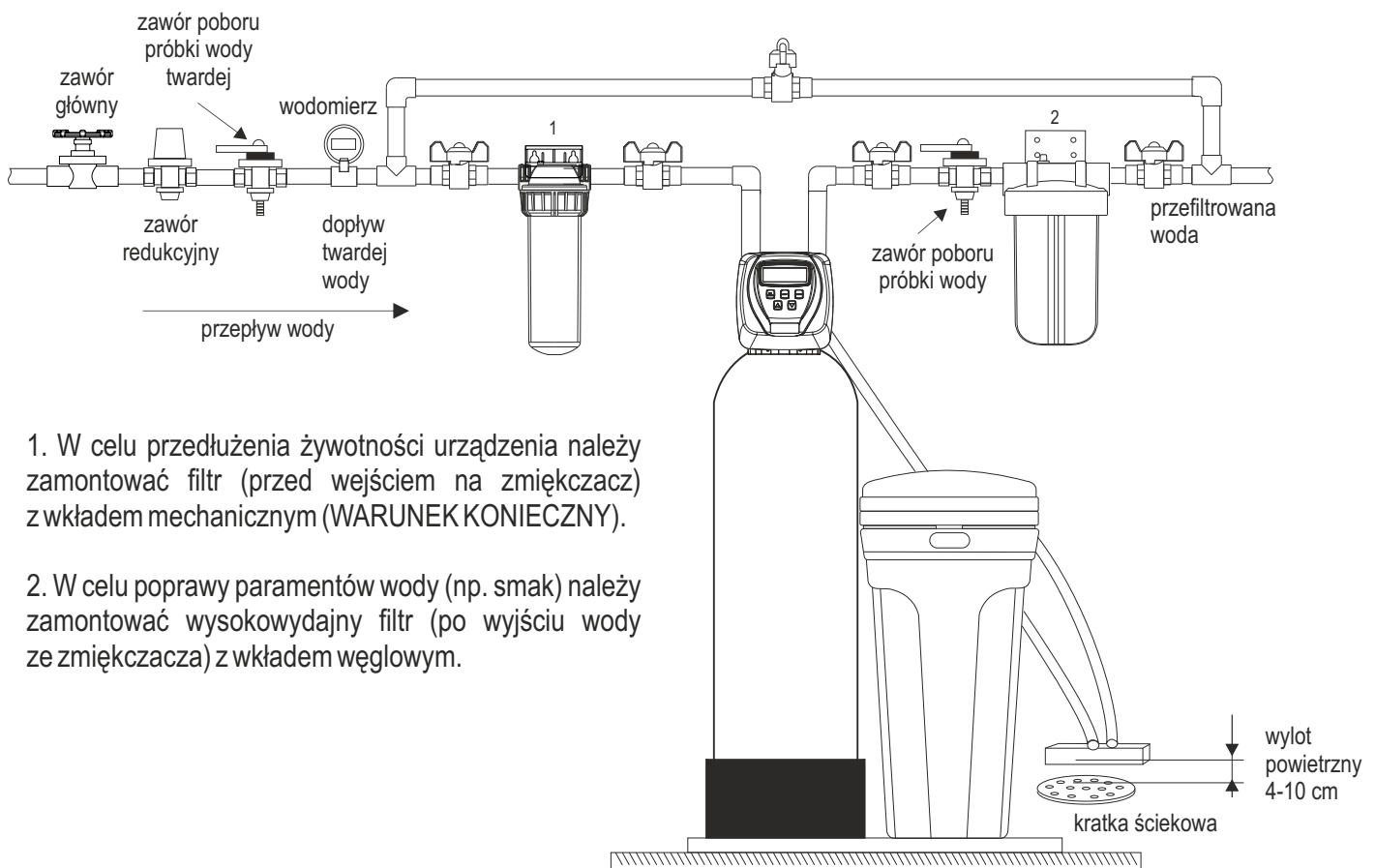
1. W celu przedłużenia żywotności urządzenia należy zamontować filtr (przed wejściem na zmiękczacza) z wkładem mechanicznym (WARUNEK KONIECZNY).

2. W celu poprawy paramentów wody (np. smak) należy zamontować wysokowydajny filtr (po wyjściu wody ze zmiękczacza) z wkładem węglowym.



schemat połączenia URZĄDZENIA DWUELEMENTOWE

best water solutions 
supreme
industrial



1. W celu przedłużenia żywotności urządzenia należy zamontować filtr (przed wejściem na zmiękczacza) z wkładem mechanicznym (WARUNEK KONIECZNY).

2. W celu poprawy paramentów wody (np. smak) należy zamontować wysokowydajny filtr (po wyjściu wody ze zmiękczacza) z wkładem węglowym.

informacje techniczne

best water solutions 
supreme
 industrial

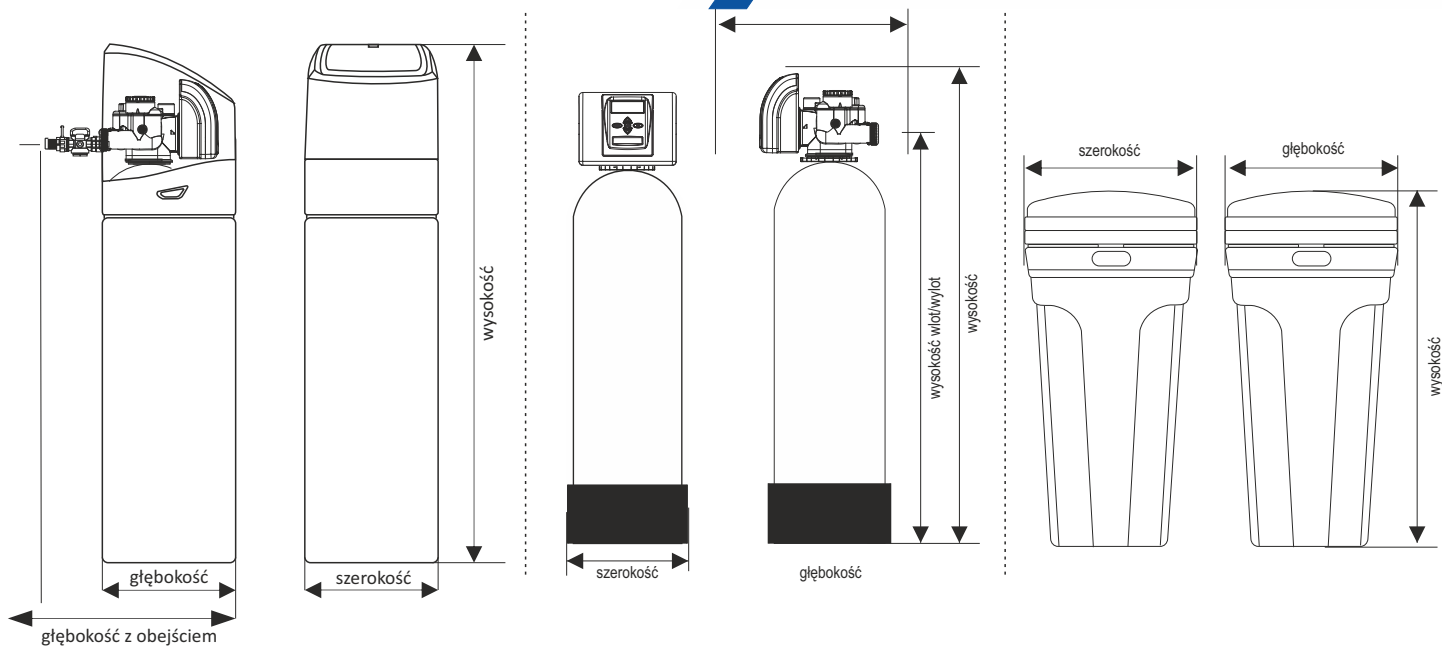
Typ	KOMPAKT		DWUELEMENTOWY		KOMPAKT		DWUELEMENTOWY	
Model	CLEVER MULTI 25K CI/DF CLEVER MULTI 25K CK/DF	CLEVER MULTI 35D CI/DF CLEVER MULTI 35D CK/DF	CLEVER MULTI 50D CI/DF CLEVER MULTI 50D CK/DF	CLEVER MULTI 25K CI/DF_PM CLEVER MULTI 25K CK/DF_PM	CLEVER MULTI 35D CI/DF_PM CLEVER MULTI 35D CK/DF_PM	CLEVER MULTI 50D CI/DF_PM CLEVER MULTI 50D CK/DF_PM	CLEVER MULTI 50D CI/DF_PM CLEVER MULTI 50D CK/DF_PM	CLEVER MULTI 50D CI/DF_PM CLEVER MULTI 50D CK/DF_PM
Rodzaj złoża	Wysokiej jakości złoże wielofunkcyjne ECOMIX®				Wysokiej jakości złoże wielofunkcyjne PURE MIX			
Rozmiar butli	10x35	10X54	13X44	10x35	10X54	13X44	10x35	13X44
Objętość złoża	25 dm ³	36 dm ³	50 dm ³	25 dm ³	36 dm ³	50 dm ³	25 dm ³	50 dm ³
Ciśnienie robocze min./maks.	2,0 bary / 8,0 bara							
Temperatura robocza wody min./maks.	1°C - 38°C							
Temperatura otoczenia min./maks.	4°C - 49°C							
Złącze elektryczne	230V - 50Hz							
Złącze hydrauliczne wlot/wylot	gwint zewn. 1" BSP							
Typ zaworu	CLACK WS1CI							
Zawór BY-PASS	Opcja							
Rodzaj sterowania	Elektroniczne							
Typ regeneracji (zalecany)	Objętościowa opóźniona							
System regeneracji	Współprądowy DOWN-FLOW							
Zużycie wody płuczącej na regenerację (przy 3 bar) ^[1]	250 l	330 l	655 l	250 l	330 l	655 l	250 l	655 l
Zużycie soli na regenerację	3,75 kg	5,25 kg	7,50 kg	3,75 kg	5,25 kg	7,50 kg	3,75 kg	7,50 kg
Rodzaj regeneranta	Sól tabletkowana							
Podtrzymanie pamięci	8 godzin							

^[1]wielkości przybliżone, osiągi zależą od warunków roboczych i jakości wody.



informacje techniczne

best water solutions 
supreme
 industrial



Typ	KOMPAKT		DWUELEMENTOWY		KOMPAKT		DWUELEMENTOWY	
Model	CLEVER MULTI 25K CI/DF CLEVER MULTI 25K CK/DF		CLEVER MULTI 35D CI/DF CLEVER MULTI 35D CK/DF		CLEVER MULTI 50D CI/DF CLEVER MULTI 50D CK/DF		CLEVER MULTI 25K CI/DF_PM CLEVER MULTI 25K CK/DF_PM	
Rodzaj złoża	Wysokiej jakości złoża wielofunkcyjne ECOMIX®				Wysokiej jakości złoża wielofunkcyjne PURE MIX			
Wymiary systemu (wys x szer. x gł) (mm) ^[1]	1200 x 300 x 530		1570 x 270 x 320 1580 x 260 x 310 ^[2]		1310 x 310 x 310 1320 x 310 x 310 ^[2]		1200 x 300 x 530	
Głębokość systemu włączając obejście (mm) ^[1]	550		420 410 ^[2]		550		420 410 ^[2]	
Wysokość wlot/wydot (mm) ^[1]	960		1430 1450 ^[2]		1180 1190 ^[2]		960	
Wysokość wlot/wydot włączając obejście (mm) ^[1]	960		1430 1450 ^[2]		1180 1190 ^[2]		960	
Wymiary zbiornika soli (szer. x wys. x gł) mm ^[1]	nie dotyczy		390 x 390 x 870		nie dotyczy		390 x 390 x 870	

^[1]tolerancja błędu pomiarowego, +/- 20 mm.
^[2]urządzenie ze sterownikiem WS1CK.



best water solutions 

supreme

industrial

Manufacturer/Responsible entity:

Polaqua Group A.A. Szymko Sp. Jawna

Sycowska 45, 60-003 Poznań,

e-mail: trade@polaquagroup.com

www.polaquagroup.com, www.supremefilters.com

Wszystkie zdjęcia, znaki towarowe, logo oraz wszystkie inne prawa własności intelektualnej są wyłączną własnością firmy Polaqua Group Sp. Jawna. Kopiowanie, wykorzystywanie w całości lub we fragmentach, bez pisemnej zgody jest zabronione.

Producent nie ponosi odpowiedzialności za błędy w druku. Zastrzegamy sobie prawo do jakichkolwiek zmian lub uzupełnień udostępnionych informacji technicznych, bez dokonania wcześniejszej zapowiedzi.



www.supremefilters.com